



Für Gesundheit und Wohlbefinden Ihrer Tiere

Willkommen bei Elemental Acupressure!

Elemental Acupressure offeriert ein breites Angebot an Kursen in denen Sie lernen, wie Sie Ihren Tieren zu strahlendem Wohlfühlen verhelfen können. Vom Einführungskurs in Shiatsu für Ihre Tiere zu Hause bis zur Teilnahme an unserem umfassenden Zertifikationsprogramm, das Sie auf eine berufliche Laufbahn mit Akupressur vorbereitet, wir haben den Kurs für Sie. Wie auch immer Ihre Interessen liegen, unsere erfahrenen Lehrpersonen und die lebhaften Kurse werden Sie auf eine Reise zu vertieftem Verständnis für die Tiere in Ihrem Leben führen.

Machen Sie bei uns mit!

Wir freuen uns darauf, von Ihnen zu hören.

Susan Tenney, Jonathan Cohn und das Team von Elemental Acupressure

Kontaktinformation:

Haben Sie eine Frage oder möchten Sie sich für einen Kurs anmelden?
Wir helfen Ihnen gerne.

info@ElementalAcupressure.com

Das Elemental Acupressure Zertifikatsprogramm

Als Tierbetreuende möchte wir alle, dass unsere Tiere lange, glückliche, gesunde Leben führen. In unserem Zertifikatsprogramm bringen wir Ihnen bei, wie Sie auf sanfte Art das Wohlbefinden Ihres Tieres nähren und unterstützen können. Sei es mit Akupressur, um die Rückenschmerzen eines Sportpferdes zu lindern oder mit Shiatsu, um einem alternden Hund das Bewegen zu erleichtern, bei Elemental Acupressure lernen Sie praktische und effektive Methoden, damit Ihre Tiere sich wohlfühlen.

Wir zeigen Ihnen *mehr* als nur welche Punkte zu drücken, um die Symptome eines Tieres zu lindern. Unsere Studierenden sagen uns, dass die Kurse Ihnen eine ganz neue Art beibringen, Ihre Tiere und sich selbst zu sehen. Unser Ziel ist es, Ihnen sowohl ein tieferes Verständnis zu geben über Gesundheit, Heilung und Ihre Verbindung zu Ihren Tieren, als auch Ihnen die praktischen Fähigkeiten zu vermitteln, wie Sie dies möglich machen.

Was werde ich im Elemental Acupressure Zertifikatsprogramm lernen?

- **Akupressur:** Unser Programm lehrt über 70 Akupunkte und gibt Ihnen die Möglichkeit, ein breites Spektrum physischer Symptome und Verhaltensstörungen bei Tieren anzugehen.
- **Shiatsu**massage: Unsere Ganzkörper Shiatsu-Routine lockert verspannte Muskulatur und gleicht den Energiefluss im Tierkörper aus.
- **Energiearbeit:** Unsere praktischen energetischen Techniken stärken Ihre Intuition und helfen Ihnen, effektiv mit heilender Energie umzugehen.
- **Fünf Elemente Theorie:** Unser Fünf Elemente Zugang zeigt Muster von Gesundheit, Krankheit und Verhalten auf. Sie lernen, ein Tier-Wellnessprogramm zusammenzustellen, das Körperarbeit, Training und Umgang basierend auf der Fünf Elemente Theorie aufbaut.
- **Klassische Chinesische Medizintheorie:** Unsere Vorträge über Chinesische Medizin erklären Ihnen, wie sie Gesundheit und Vitalität in den 12 inneren Organen und Meridianen (Energiepfaden) nähren können.
- **Basisanatomie:** Die Anatomiekurse vermitteln Ihnen ein vertieftes Verstehen für die körperlichen Strukturen und die Bewegung.

Unser Zertifikatsprogramm schliesst ein:

- **Vertiefter online Unterricht:** Die Theorie der Elemental Akupressur wird während lebhaften online Videovorträgen von erfahrenen Lehrpersonen übermittelt. Behandelte Themen sind: Fünf Elemente Theorie und ihre Anwendung bei Tieren, Punktelokalisation und ihre Anwendung bei Pferden und kleinen Tieren, Demonstrationen der Körperarbeit an lebenden Tieren und mehr.
- **Kursunterlagen:** Unsere ausführlichen Kursunterlagen enthalten detaillierten Text und wunderschöne anatomische Illustrationen und bieten alles Nötige, um zu Hause studieren zu können. Die Unterlagen erhalten Sie auf Deutsch, Französisch und Englisch. Bei Ihrer Anmeldung erhalten Sie die Unterlagen in digitaler Form, bereit um sie zu Hause auszudrucken
- **Geführte praktische Übungen:** Jeder Kurs bietet auch die Möglichkeit zur praktischen Anwendung und Übung des Gelernten an, die von einer erfahrenen Lehrperson geführt wird. Diese Lektionen erlauben Ihnen, das Gelernte an lebenden Tieren zu üben. Den

Studierenden, welchen es nicht möglich ist, diese Kurse zu besuchen, geben wir zusätzliche Aufgaben, damit wir ihre Fortschritte verfolgen können.

- **Hausaufgaben und Praktische Arbeit:** Als KursteilnehmerIn werden Ihnen schriftliche Arbeiten und begleitete Feldstudien aufgegeben, um ausserhalb des Kurses üben zu können. Mit Zunahme der praktischen Handhabung wird auch Ihr Selbstvertrauen und Ihre Erfahrung wachsen. Alle schriftlichen Arbeiten werden eingereicht und von unseren Instruktoren ausgewertet..
- **Das Erfahren des Heilungsprozesses:** Unsere Kurse lehren die praktischen Fähigkeiten und Techniken, welche Sie brauchen werden, um den Heilprozess in Ihnen selbst und den Tieren, mit denen Sie arbeiten, zu verstehen. Das Kultivieren eines tieferen Verständnisses Ihrer selbst und Ihrer KundInnen steigert Ihre Effizienz als Heilpraktiker oder Heilpraktikerin.
- **Anweisungen zum professionellen Gebrauch des Elemental Acupressure Arbeitsprotokolles:** In unserem Programm bringen wir Ihnen alles bei, was Sie wissen müssen, um Elemental Acupressure als Beruf ausüben zu können. Sie werden lernen, wie man selbstbewusst mit Kunden, ihren Tieren und anderen professionellen Tierbetreuern (Tierärzte, Trainern, etc...) zusammenarbeitet.

Hier einige Aussagen von Studierenden zum Elemental Acupressure Zertifikatsprogramm:

Was ich am meisten an den Kursen schätzte war, dass sie eine sehr positive Lernerfahrung waren. Sie verbreiten eine sehr entspannte und zugängliche, nicht bedrohliche Atmosphäre. Sie gaben uns auch die Möglichkeit, so viele Fragen zu stellen, wie wir wollten, was grossartig war. Da Sie den Stoff sehr gründlich abdeckten, gab es fast keine! Der Inhalt war perfekt, viel, um darüber nachzudenken, aber nicht so viel, dass es einen überwältigte. Die Tabellen waren eine Superidee und ich richte mich wahrscheinlich meistens nach ihnen. Wir haben alle Information, die wir benötigen und das Manual ist sehr gut ausgelegt. Ich glaube, ich habe über mich ebensoviel wie über die Pferde gelernt; sehr faszinierend - und ich kann es kaum erwarten, mehr Zeit damit zu verbringen. Alles Gute und vielen Dank für ein super Programm!

KF Kanada

Sie sagten am Schluss des Kurses vom letzten Wochenende, dass wir regelmässig üben sollten – und das tat ich! Ich übte an „Pixie“, meinem „schwierigen“ Hund. Es dauerte fast 30 Minuten und es war unglaublich. Pixie schlief zweimal tief ein! Sie schlief so tief, dass sie sogar anfing zu träumen und ihren Körper und ihre Beine bewegte.

Vielen Dank für diesen Kurs. Ich genoss ihn wirklich (meine englische Bulldogge Okira wahrscheinlich noch mehr als ich). Ich kann es kaum erwarten, diese Techniken am nächsten Hund auszuprobieren.

LH Switzerland

Ich kann mir keine bessere Lehrerin vorstellen.

MW Switzerland

Ich habe vor etwa 3-4 Jahren Ihr Akupressurprogramm in Calgary, Kanada, besucht. Ich benutze immer noch das Wissen, das ich im Kurs gelernt habe, und greife im Rahmen meiner professionellen Arbeit mit Pferden immer wieder auf mein Skript zurück.

EH Kanada

Das Elemental Acupressure Zertifikatsprogramm – wie sieht es aus

Unser Zertifikatsprogramm ist gestaltet worden, um ein weites Interessensgebiet der Studierenden abzudecken. Dieser Abschnitt hilft Ihnen, unser Programmformat zu verstehen und Ihre Studienmöglichkeiten zu entdecken. Zögern Sie nicht, bei Unklarheiten mit uns Kontakt aufzunehmen!

Möchten Sie auf das Zertifikat hinarbeiten?

Um das Zertifikat zu erhalten, sind die unten aufgeführten Kurse zu besuchen, eine Abschlussprüfung zu bestehen und die vorausgesetzten praktischen Fallstudien abzuschließen. Sie dürfen sich für das Programm die Zeit nehmen, die Sie brauchen – die meisten Studierenden schaffen es in etwa zwei Jahren.

Welches Zertifikat interessiert Sie?

Wir bieten drei verschiedene Zertifikate an.

- Akupressur für Pferde
- Akupressur für Hunde und kleine Tiere
- Ein kombiniertes Zertifikat für alle Tiere

Eine kleinere Anzahl Kurse sind tierartspezifisch, zum Beispiel die Pferdeanatomie oder Akupressur für Hunde mit Hüftdysplasie.

Unsere Studierenden ziehen es meist vor, sich das kombinierte Zertifikat zu verdienen für Pferde, Hunde und kleine Tiere. Für mehr Information zu den Voraussetzungen für jedes Zertifikat sehen Sie bitte Seiten 6 - 8.

Nur an einzelnen Kursen interessiert?

Alle an unseren Kursen Interessierte sind herzlich willkommen. Die Kurse sind so aufgebaut, dass sie einzeln besucht werden können, oder als Teil des Zertifikatsprogramms – Sie müssen sich nicht für das ganze Programm einschreiben um an einem spezifischen Kurs teilzunehmen.

Für das Elemental Acupressure Zertifikat erforderliche Kurse

Um sich für das Elemental Acupressure Zertifikat zu qualifizieren, müssen Sie die unten aufgeführten Kurse besuchen. Auf den Seiten 6 - 8 finden Sie eine Grafik, welche die genauen Voraussetzungen darstellt.

BASISKURSE:

- **Einführung in Shiatsu für Pferde und/oder Einführung in Shiatsu für Hunde**
- **Einführung in Akupressur**
- **Fünf Elemente Theorie, Teil 1: die Fünf Elemente Profile**

In diesen Kursen lernen Sie die Basisfähigkeiten um mit Tieren nach dem Fünf Elemente Zugang zu arbeiten. Diese drei Kurse bilden die Basis des Programms. Wir empfehlen, sie zu besuchen „Einführung in Akupressur“ und „Fünf Elemente Theorie, Teil 1“ bevor Sie die unten aufgeführten Elementekurse besuchen. Die Shiatsukurse können jederzeit während des Studiums besucht werden.

DIE ELEMENTKURSE:

- **Das Holzelement (Leber- und Gallenblasenmeridian)**
- **Das Feuerelement 1 (Herz- und Dünndarmmeridian)**

- **Das Feuerelement 2 (Perikard- und Dreifach-Erwärmermeridian)**
- **Das Erdelement (Milz- und Magenmeridian)**
- **Das Metallelement (Lungen- und Dickdarmmeridian)**
- **Das Wasserelement (Nieren- und Blasenmeridian)**

Jeder dieser Elementkurse deckt den Stoff eines Elementes und der zugehörigen Organsysteme, Akupunkte, energetischen Heiltechniken und mehr ab. Die Elementkurse können in BELIEBIGER Reihenfolge besucht werden.

FÜNF ELEMENTE THEORIE KURSE:

- **Fünf Elemente Theorie Teil 2: Elemental Acupressure Sitzungsprotokoll**
 - **Fünf Element Theorie Teil 3: Elemental Acupressure in der Praxis**
- Diese beiden Kurse bereiten Sie darauf vor, mit den Fünf Elementen in einer professionellen Umgebung effektiv zu arbeiten.

Bemerkung: **Fünf Elemente Teil 1 : die Fünf Elemente Profile** (oben als "Basiskurse" beschrieben) der Besuch dieses Kurses ist eine Voraussetzung zur Teilnahme an den Kursen Fünf Elemente Theorie Teil 2 und 3. Diese Kurse sollten in der vorgesehenen Reihenfolge besucht werden.

ENERGIEARBEITSKURSE

- **Einführung in die Energiearbeit: Teil 1: Erden**
 - **Einführung in die Energiearbeit: Teil 2: energetisches Reinigen**
- Diese zwei Kurse führen Sie in die grundlegenden Konzepte der Energiearbeit, intuitives Heilen, Erden der eigenen Energie und praktisches Anwenden der energetischen Techniken ein.

ANATOMIEKURSE:

- **Basisanatomie für Pferde oder Basisanatomie für Hunde**
- Diese Kurse machen Spaß und Sie erfahren viel Nützliches. Sie tragen dazu bei, Ihr Studium verständlicher zu machen und helfen Ihnen, besser mit Körperarbeit umzugehen. In den Basiskursen wird das Skelett und die oberflächliche Muskulatur besprochen.

Beachten Sie: Sollten Sie bereits ein Grundwissen der Anatomie haben, kann Ihnen dieser Kurs eventuell erlassen werden. Lesen Sie das Anmeldeformular oder nehmen Sie mit uns Kontakt auf.

WAHLFÄCHER:

Kurse für Akupressur, Körperarbeit oder Energetisches Heilen

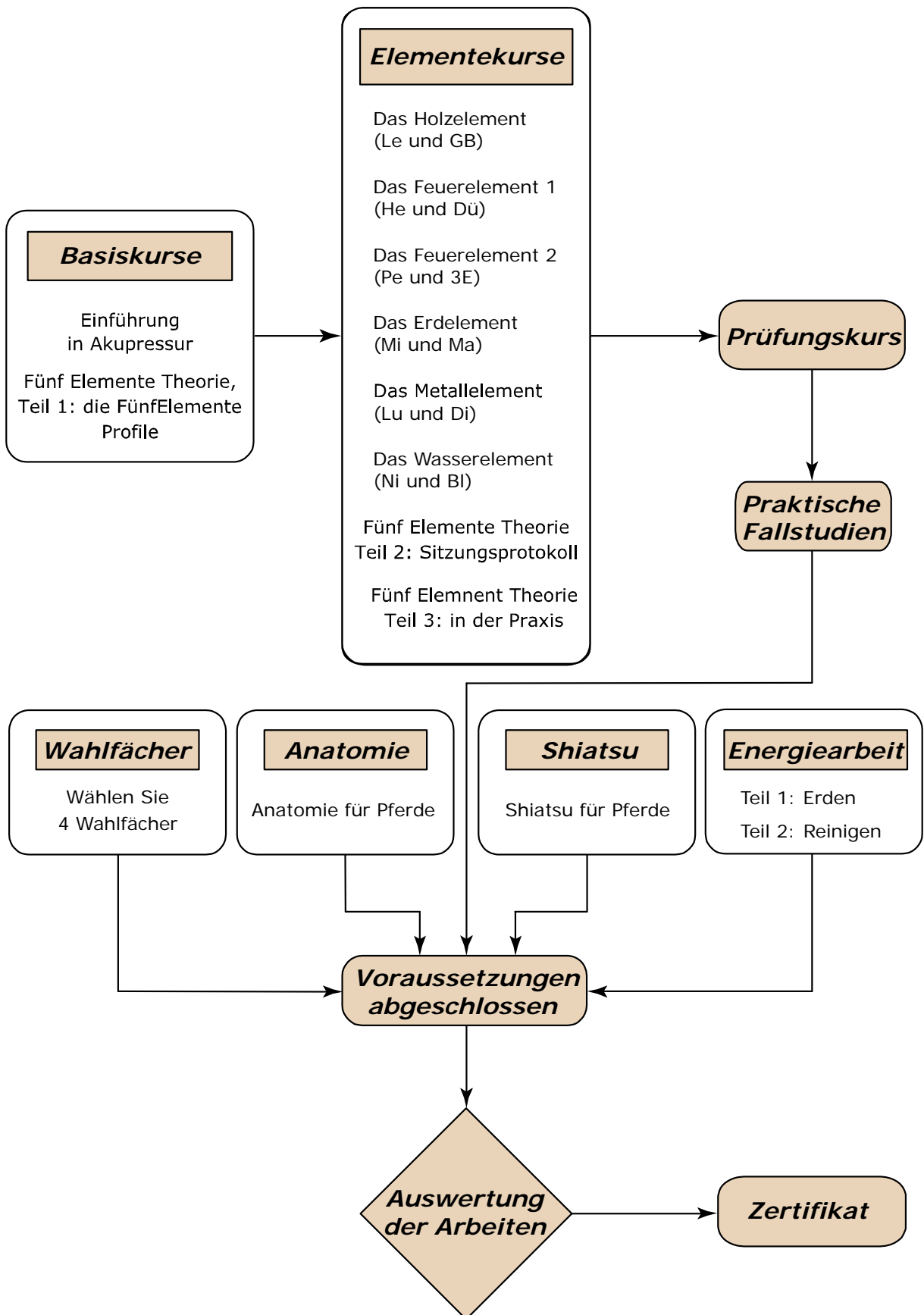
Für das Zertifikat werden vier Wahlfächer vorausgesetzt. Diese Kurse werden turnusmässig angeboten. Unten aufgeführt einige der angebotenen Wahlfächer:

Akupressur für Rücken und Nachhand	Akupressur für Hüftdysplasie (Hunde)
Akupressur für Hals und Vorhand	Akupressur für Epilepsie bei Hunden
Vitalität für Tiere jeden Alters	Stretching für Pferde
Akupressur für Kolik und andere Verdauungsprobleme	Shiatsu Level zwei für Pferde
Energiearbeit Teil 3	Shiatsu Level zwei für Hunde

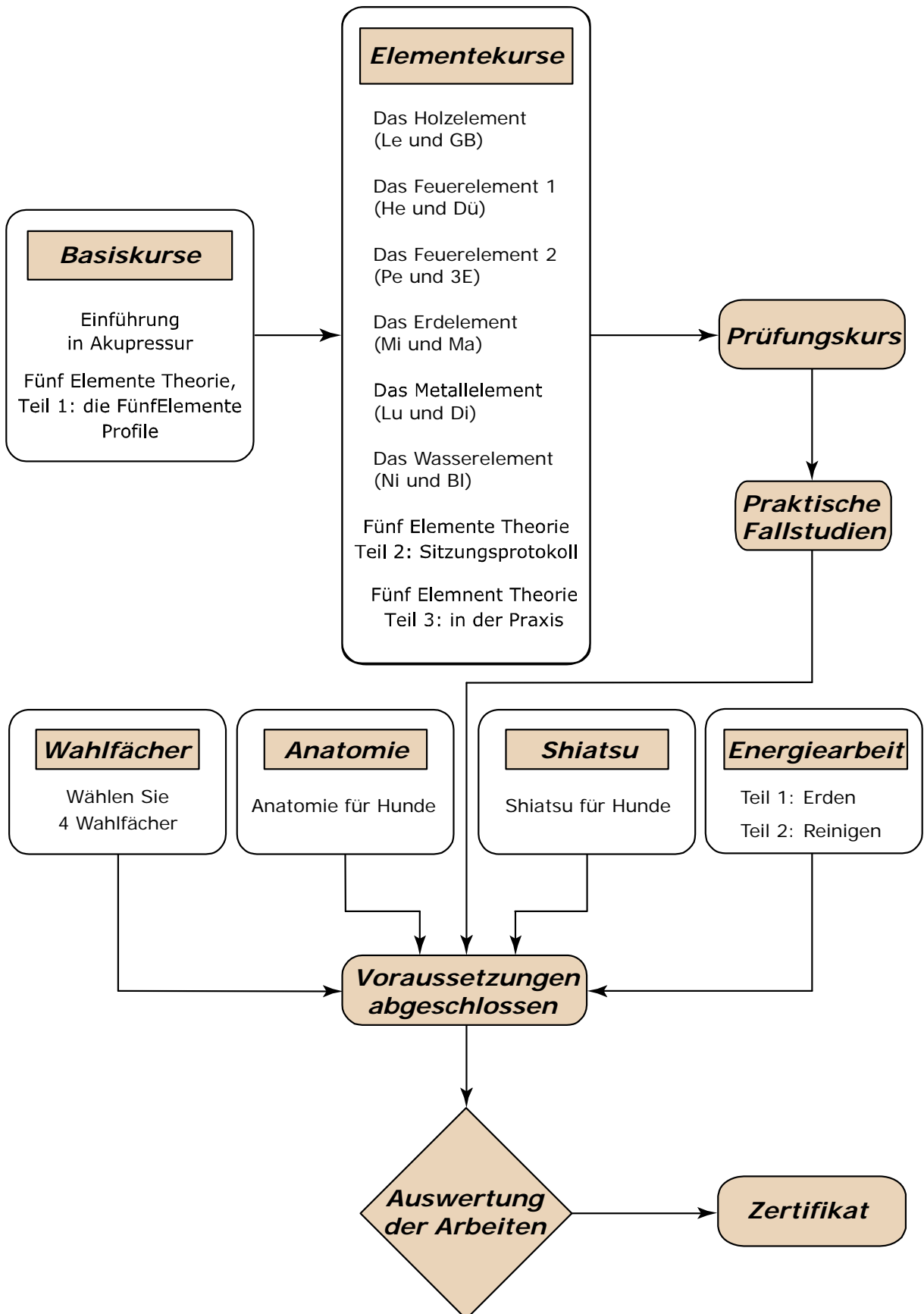
PRÜFUNGSKURS:

Der Prüfungskurs steht denjenigen Studierenden offen, welche alle vorausgesetzten Kurse besucht haben.

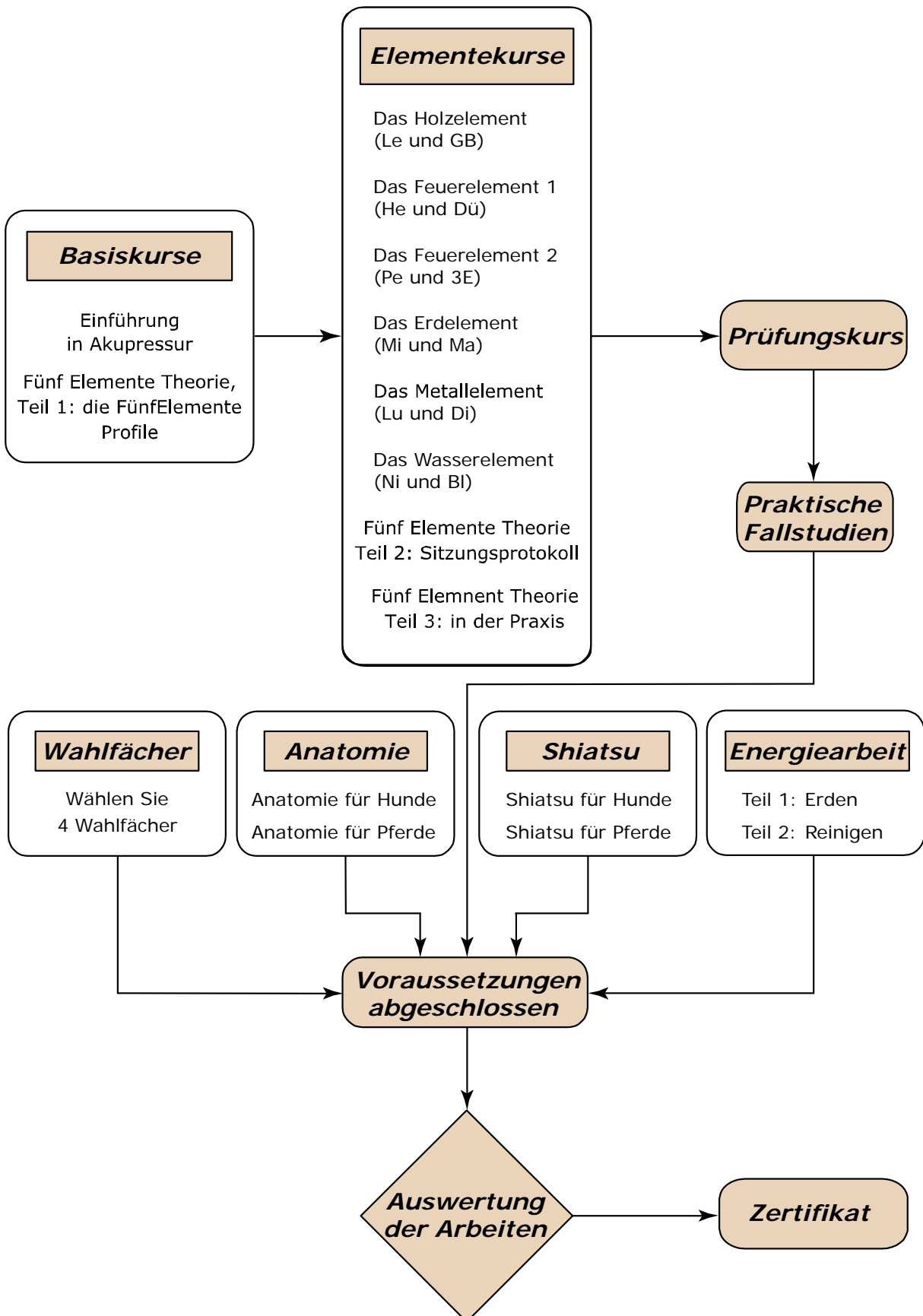
Diese Kurse werden für das Elemental Acupressure Zertifikat für PFERDE vorausgesetzt



Diese Kurse werden für das Elemental Acupressure Zertifikat für HUNDE vorausgesetzt



Diese Kurse werden für das Kombinierte Elemental Acupressure Zertifikat für PFERDE UND HUNDE vorausgesetzt.



Elemental Acupressure – was ist das?

Bei Elemental Acupressure verbinden wir verschiedene Heilmethoden wie Akupressur, Shiatsu, Massage, die Fünf Elemente Theorie und Körperarbeit, um den Tieren zu helfen, sich wohl zu fühlen. Diese Techniken sorgen dafür, sanft das *Chi* oder die „Lebensenergie“ im Körper auszugleichen. Ist dieses *Chi* im Gleichgewicht, können sich chronische und akute gesundheitliche Probleme verbessern und es entsteht eine tiefgehende Vitalität. Die Anwendung von Elemental Acupressure bestärkt harmonisches Benehmen, was wiederum das Training, die Leistungsfähigkeit und den täglichen Umgang für Sie und Ihr Tier einfacher und erfreulicher gestaltet.

Elemental Acupressure Techniken

Die Fünf Elemente Theorie: Die Fünf Elemente Theorie wird in China seit tausenden von Jahren praktiziert und bildet die Grundlage für Elemental Acupressure. Ein geübter Anwender von Elemental Acupressure sieht in allen Tieren ein konstantes und zusammenhängendes Muster von Gesundheit/Krankheit und Ungleichgewicht. Ein Pferd zum Beispiel, das eine Neigung zu aggressivem Benehmen hat, häufig rote juckende Augen und Sehnenverletzungen aufweist, wird von der westlichen Medizin für drei verschiedene Symptome behandelt. Elemental Acupressure Anwender sehen diese Themen als Teil eines einzelnen Elementemusters oder „-profiles“. Ist dieses Profil einmal identifiziert, kann der Heilpraktiker angepasste Techniken auswählen, wie Akupressur, Shiatsu und Körperarbeit, um das Ungleichgewicht im Element des Tieres zu harmonisieren. Der Fünf Elemente Zugang kann erfolgreich gesundheitliche Themen, Mensch-/Tierbeziehungen, Herden-/Rudeldynamik, Trainingsschwierigkeiten, Leistung, Futterthemen und mehr ansprechen, um dem Tier zu optimaler Vitalität zu verhelfen. Das Erkennen des Profils führt den Tierhalter zu einem tieferen Verständnis für die Natur seines Tieres und seiner einzigartigen Bedürfnisse, und ermuntert so zu einem harmonischeren und erfolgreicherem Zusammenleben.

Akupressur: Akupressur ist eine antike Form der Körperarbeit aus China und dem Orient. Der Heilpraktiker verwendet mit den Händen ausgeführten, sanften Druck, um die Energie an spezifischen Punkten des Körpers ins Gleichgewicht zu bringen und Vitalität und Wohlbefinden zu aktivieren. Diese praktischen Techniken sind einfach und sehr effektiv, was Akupressur zu einem machtvollem Hilfsmittel macht, um eine grosse Bandbreite von gesundheitlichen Symptomen und unerwünschten Verhaltensmustern bei Tieren anzusprechen. Und die meisten Tiere lieben es.

Energiearbeit: Energiearbeit ist eine intuitive Technik um die natürliche eigene Intuition zu verstärken und um physisches und energetisches Ungleichgewicht in einem Tierkörper zu identifizieren. Der Einsatz von Energiearbeit kann die Wurzel problematischer Themen wie schwierig zu diagnostizierende Lahmheiten oder chronischer Hautprobleme ans Licht bringen. Energiearbeit identifiziert auch die Quelle von unerwünschtem Verhalten wie Aggression oder Angst. Meditative und praktische Techniken fördern zudem das Wohlbefinden, indem sie dem Tier nicht-invasive Heilenergie zukommen lassen. Studierende bestätigen, dass die Energiearbeit einen praktischen Weg darstellt, ihre eigenen intuitiven Fähigkeiten zu verstärken und ihr Verständnis für den Heilprozess zu vertiefen.

Shiatsu: Shiatsu ist eine jahrhundertealte Form der Körperarbeit aus Japan, welche Massage, Akupressur und Stretching kombiniert, um dem Körper Heilung zuzuführen. Die tiefen, sanften Massagestriche sind ausserordentlich beruhigend und tiefgreifend wirkungsvoll. Elemental Acupressure Praktiker benutzen Shiatsu, um Muskelverspannungen zu lösen, den Bewegungsradius zu verbessern, emotionalen Stress abzubauen und die Körperenergie auszubalancieren. Es ist eine wunderschöne Ergänzung zu der Fünf Elemente Theorie, der Akupressur und der Energiearbeit.

Elemental Acupressure benutzt die Stärken dieser vier Methoden um bei allen Tierarten den Heilprozess anzuregen und um Vitalität und Gleichgewicht zu fördern – auch beim Menschen.

Wer studiert Elemental Acupressure und wie benutzen Sie es?

Wir haben eine sehr vielseitige Gruppe von Personen, die bei Elemental Acupressure studieren. Es gibt Studierende, die mit sehr wenig bis gar keiner Erfahrung in der Tierbetreuung zu uns kommen. Andere sind geübte Profis – Trainer, Tierärzte, Stall/Zwingerbetreuende, Züchtende und solche, die in Tierheimen arbeiten. Egal was Sie für Erfahrungen mitbringen, unser Programm hat auch für Sie einen Platz.

Elemental Acupressure lässt sich gut mit anderen Heilmethoden kombinieren. Unsere Studierenden und die zertifizierten Praktiker melden uns, sie hätten Elemental Acupressure erfolgreich mit Cranio-Sacral Therapie, Tteam, Stresspunkttherapie, Tierkommunikation, Kräutertherapien, Chiropraktik, Akupunktur, Osteopathie, Homöopathie, Blütenessenzen, Sportmassage, Reiki und vielen anderen Techniken kombiniert. Egal wie Sie Elemental Acupressure anwenden, es wird den Tieren in Ihrem Leben Freude und Wohlbefinden bringen.

Elemental Acupressure Praktiker involvieren auch ihre Kunden in den Heilungsprozess indem sie ihnen ein individuelles Wellness-Programm entwickeln, das sie für ihre Tiere anwenden können. Diese Wellness-Programme sind auch für Anfänger sicher und effektiv anzuwenden und schliessen do-it-yourself Akupressur, angepasste Trainingsmethoden und einfache Lifestyle Verbesserungen ein. Diese „das kannst du auch“ Einstellung hilft den Tierbetreuenden, am Heilprozess teilzunehmen und macht Sie als Praktiker zu einem willkommenen Teil des Healthcare-Programms für das Tier.

Anmeldung und weitere Details für Studenten:

Kosten: Ein ganzer Kurs kostet CHF 390.-, ein halber Kurs CHF 195.- Die Klassengrösse ist limitiert. Um Ihren Platz im Kurs zu reservieren, bitten wir Sie, den vollen Betrag bei der Anmeldung zu bezahlen. **Es wird kein Kursgeld zurückbezahlt**, ausser Ihr Kurs wird von Elemental Acupressure abgesagt.

Ermässigte Preise: Um eine Preisermässigung zu erhalten müssen Studierende sich für ein Minimum von Kursen, welche total CHF 1200.- kosten, **einschreiben und bezahlen**. Studierende, welche das Minimum von CHF 1200.- oder mehr zum Voraus einzahlen, erhalten einen Rabatt von 10%. Die Daten UND Kurse **MÜSSEN** bei Einzahlung festgelegt sein, um den Rabatt zu erhalten.

Absage eines Kurses: Kurseinzahlungen werden nicht zurückgezahlt. Sind Sie nicht in der Lage an der online Diskussion teilzunehmen, erhalten Sie einen Link zur Aufnahme des Kurses, der Ihnen ermöglicht, diesen später online noch zu sehen. Sind Sie nicht in der Lage, am freiwilligen praktischen Kurs teilzunehmen, steht es Ihnen frei, sich bei der Lehrperson zu melden und eine Privatstunde zu buchen. Diese Kosten sind NICHT im Kursgeld inbegriffen.

Kursort: Die praktischen Kurse finden zur Zeit in Fétigny/FR, in der Schweiz statt. Alle anderen Kurse werden online unterrichtet.

Sprache: Alle Kurse, die von Susan Tenney oder Jonathan Cohn unterrichtet werden, werden auf Englisch unterrichtet und entweder auf Deutsch oder Französisch übersetzt. Kurse, die von anderen Lehrpersonen unterrichtet werden, können in Englisch, Deutsch oder Französisch unterrichtet werden. Sehen Sie für weitere Angaben beim Kursprogramm nach.

Kursunterlagen und Korrespondenz (Emails etc.) werden auf Englisch, Deutsch oder Französisch angeboten. Bitte geben Sie Ihre Sprachpräferenz bei der Anmeldung an, damit wir die korrekten Unterlagen für Sie bereitstellen können.

Zertifikat: Wer alle vorausgesetzten Kurse abgeschlossen, die Abschlussprüfung bestanden und alle Fallstudien zur Zufriedenheit abgeschlossen hat, wird mit einem Zertifikat belohnt.

Vorbestehende Studien: Haben Sie an dem Ort schon ähnliche Kurse besucht? Sie können diese eventuell auch für unser Zertifikat gutschreiben lassen. Notieren Sie bitte alle schon besuchten Kurse, Ihre praktischen Erfahrungen usw... auf Ihrem Anmeldeformular. Wir werden von Fall zu Fall entscheiden, welche Kurse allenfalls nicht mehr besucht werden müssen.